



“Sustainable Operation”

ศาสตร์แห่งการดำเนินธุรกิจอย่างยั่งยืนในยุคปัจจุบัน

by
Kawin Suwantragul (TarKawin)



TarKawin





ประวัติ

กวิน สุวรรณตระกูล MA., MCIM

การศึกษา

- MA Marketing Management, Middlesex University, London UK
- Professional Qualification : Member of Chartered Institute of Marketing (MCIM)

ประวัติการทำงาน

- นักเขียน ผู้บรรยายและบล็อกเกอร์ด้านการเงินและการลงทุน
- ที่ปรึกษาด้าน Digital Content ศูนย์การเรียนรู้และพิพิธภัณฑ์
- ที่ปรึกษาด้าน Digital Transformation สำนักงานส่งเสริมเศรษฐกิจดิจิทัล
- อาจารย์พิเศษและวิทยากรพิเศษสถาบันการศึกษาและสถาบันการเงินต่างๆ



TarKawin





History and Key Concept



TarKawin



John Elkington



Company

- Profit / Loss

1987

Sustainable Business

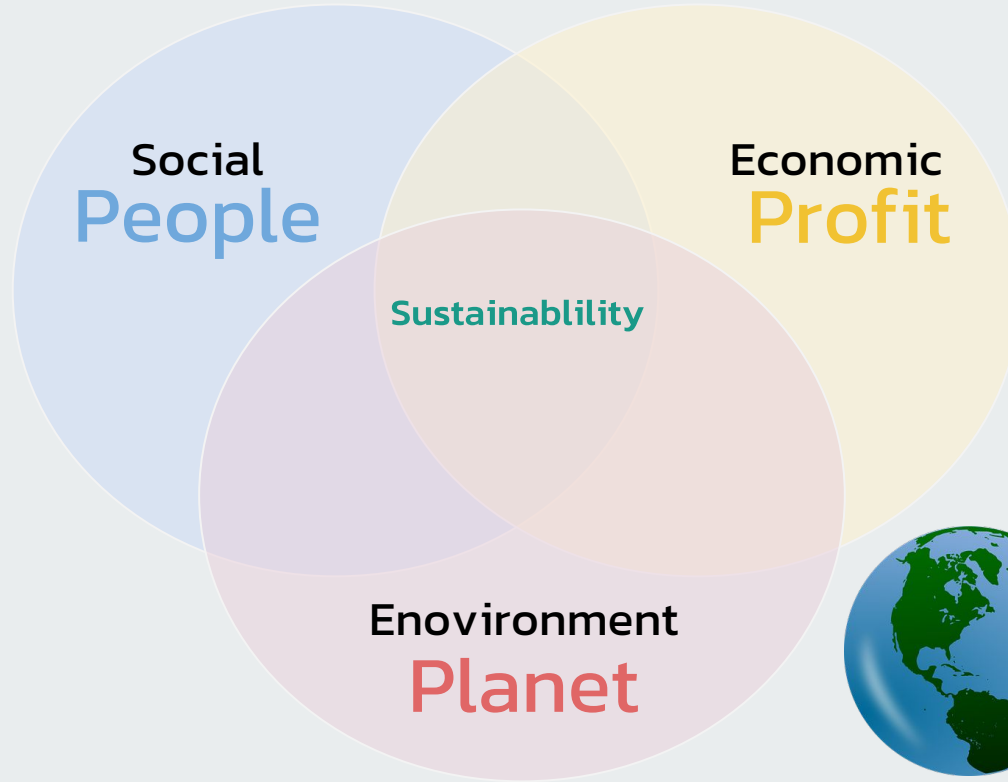
- Corporate Responsibility



TarKawin



Tripple Bottom Line



TarKawin





Situation and Implementation in Thailand



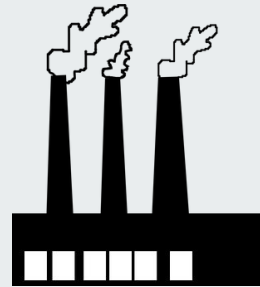
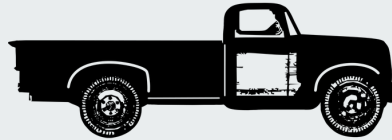
TarKawin



Agriculture

light Industry

Heavy Industry



1.0

2.0

3.0

4.0



TarKawin



Existing Problem in Thailand 3.0

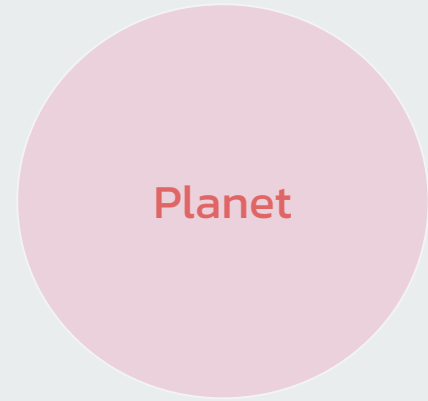
- Inequality and Opportunity
- Middle Income Trap
- Pollution and Health
- Infranstructure



TarKawin



Trend



TarKawin



People



Education
Training and Technology



Equality
Gender and Income
Woman LGBTQ



Sharing Opinion
Social Contribution



TarKawin



Profit



Green and Social
Responsibility



Create Value to Customer
Innovative and creativity



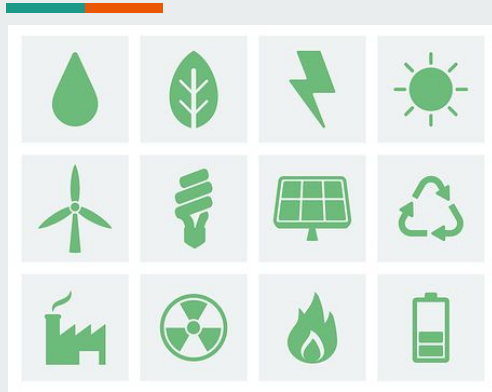
Support local business
and community



TarKawin



Platnet



Clean Environment
Material and Recycle



Renewable Energy
Saving energy



Organic
Zero-Waste



TarKawin



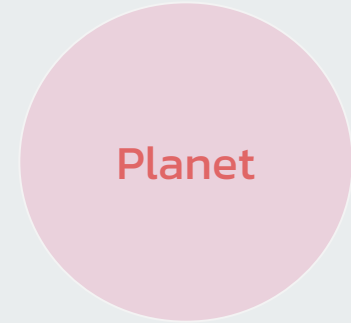
Expectation from Trend



- Opportunity
- Income
- Smart Life
- Feel Safe



- Productivity
- Reduce Cost
- Creativity
- Value Creation



- Reduce waste
- Friendly environment
- Toxic Free
- Save the world



TarKawin



Thailand 4.0



มั่นคง



มีงคั่ง



ยั่งยืน



Inclusive



Productive



Green Growth



NEW GROWTH ENGINE



TarKawin





Role of Digital Technology in Sustainable Operation



TarKawin



Expansion of Trend



Saving Environment Campaign

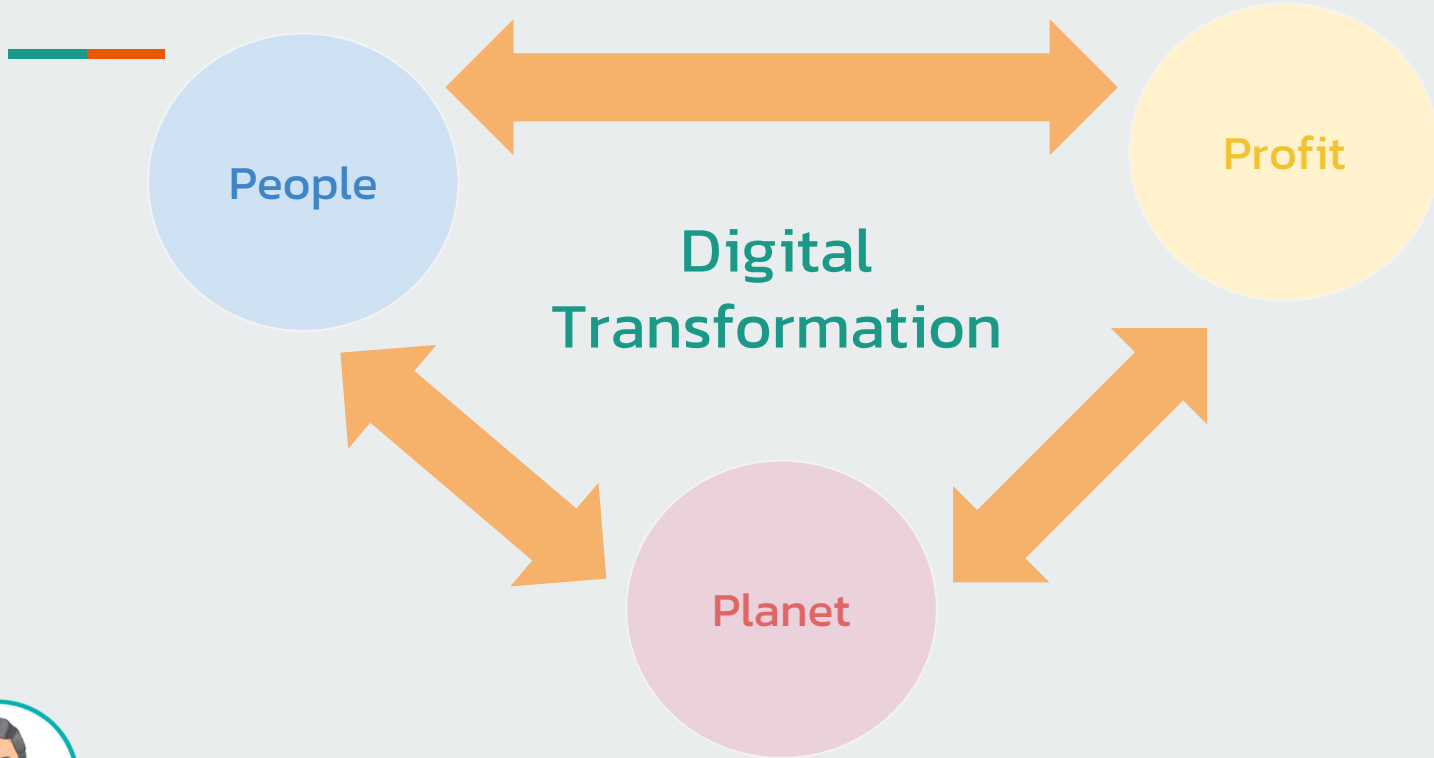


Saving Environment with smart city
Infrastructure, Industry, Commercial



TarKawin





TarKawin



Value Added



Value Creation

Focus on internal process

Product Functional

Channel

Promotion

Customer

Support customer activity

Customer Experience

Network Solution

Information sharing

Co-Creation Partnership



TarKawin



Digital Transformation

People

Planet

Profit

- Identify problem to improve process and user experience
- Connect to party via technology to create big data
- Improve operation
- New Business Model
- New S Curce

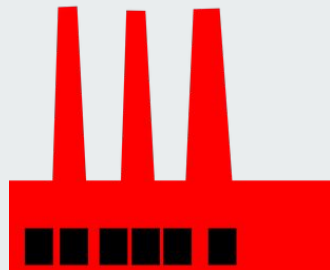


TarKawin





Industrial



Commercial



TarKawin





Case Study : Industrial & Agriculture



TarKawin



How to sell this apple in traditional way?



TarKawin





Detector
Verify Internal Quality

Analysis for Value Creation from Data

Buyer

- Who are going to buy this quality
- What product have to be transform

Supplier

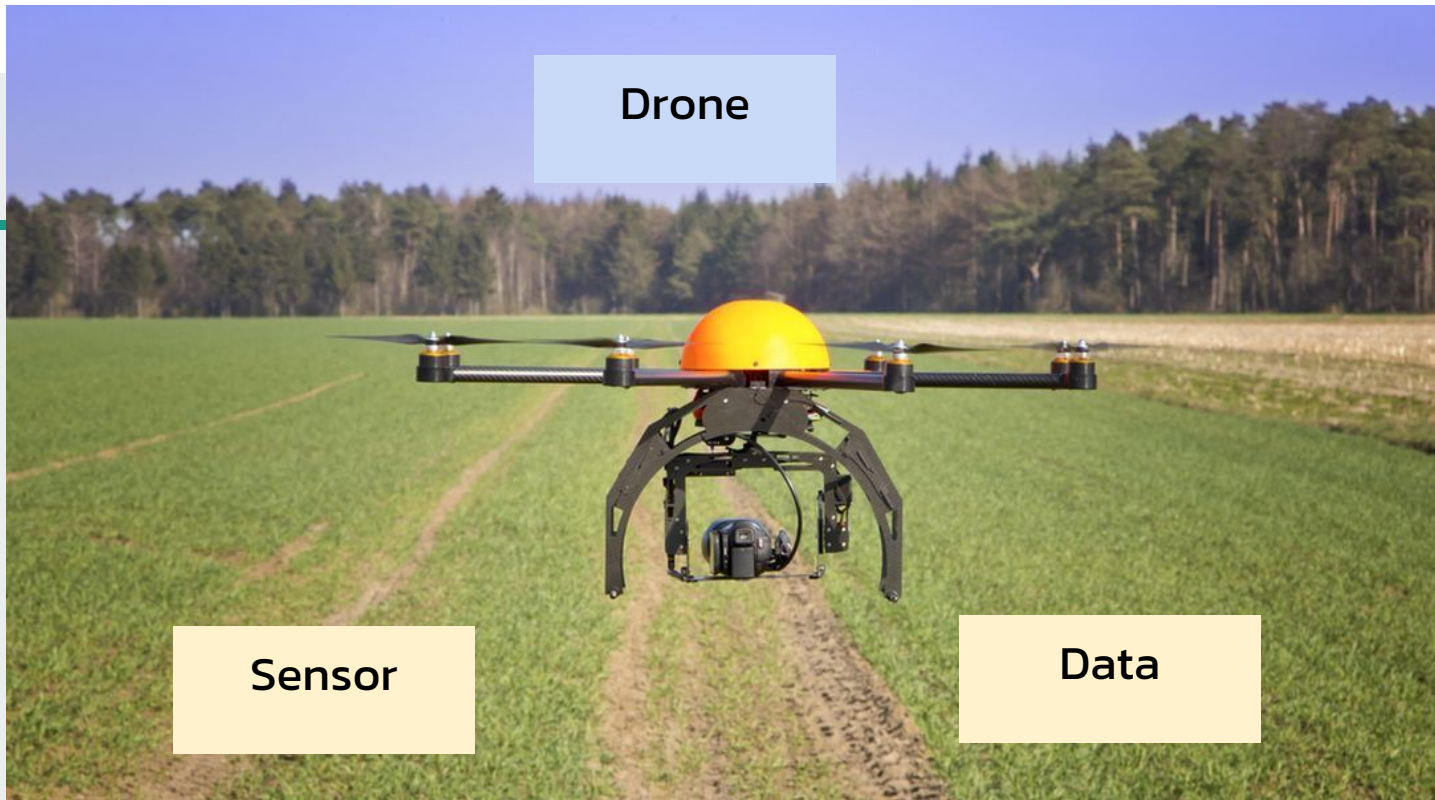
- Suggest farmer about condition to grow up apple

spectrum.ieee.org



TarKawin





Smart Farming : Control a condition

geospatialworld.net



TarKawin





People

- Farmer get more income
- Famer Deveopment
- We eat a better Quality

Profit

- Productivity
- Cost reduction
- Measurable
- New Market

Planet

- Reduce chemical
- Reduce Waste



TarKawin

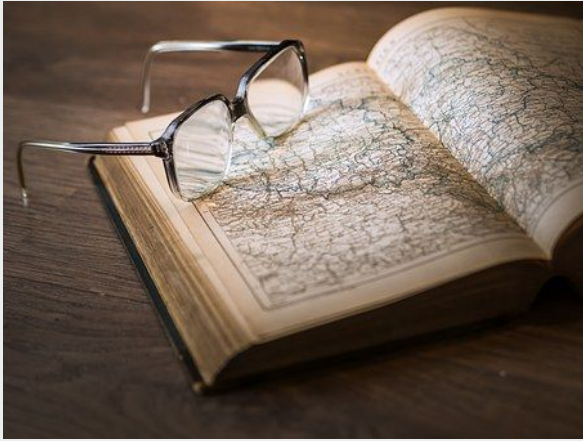


Case Study : Commercial & Service



TarKawin





Paper Map



Google Map



TarKawin





- Made by paper
- Information at a date of printing
- Must carry with weight
- Eyes searching

Paper Map and book map



TarKawin



Global Location
information

AI and Computing

Free Google Map Platform

New
Business

Mobility Data

Rating & Sharing



TarKawin





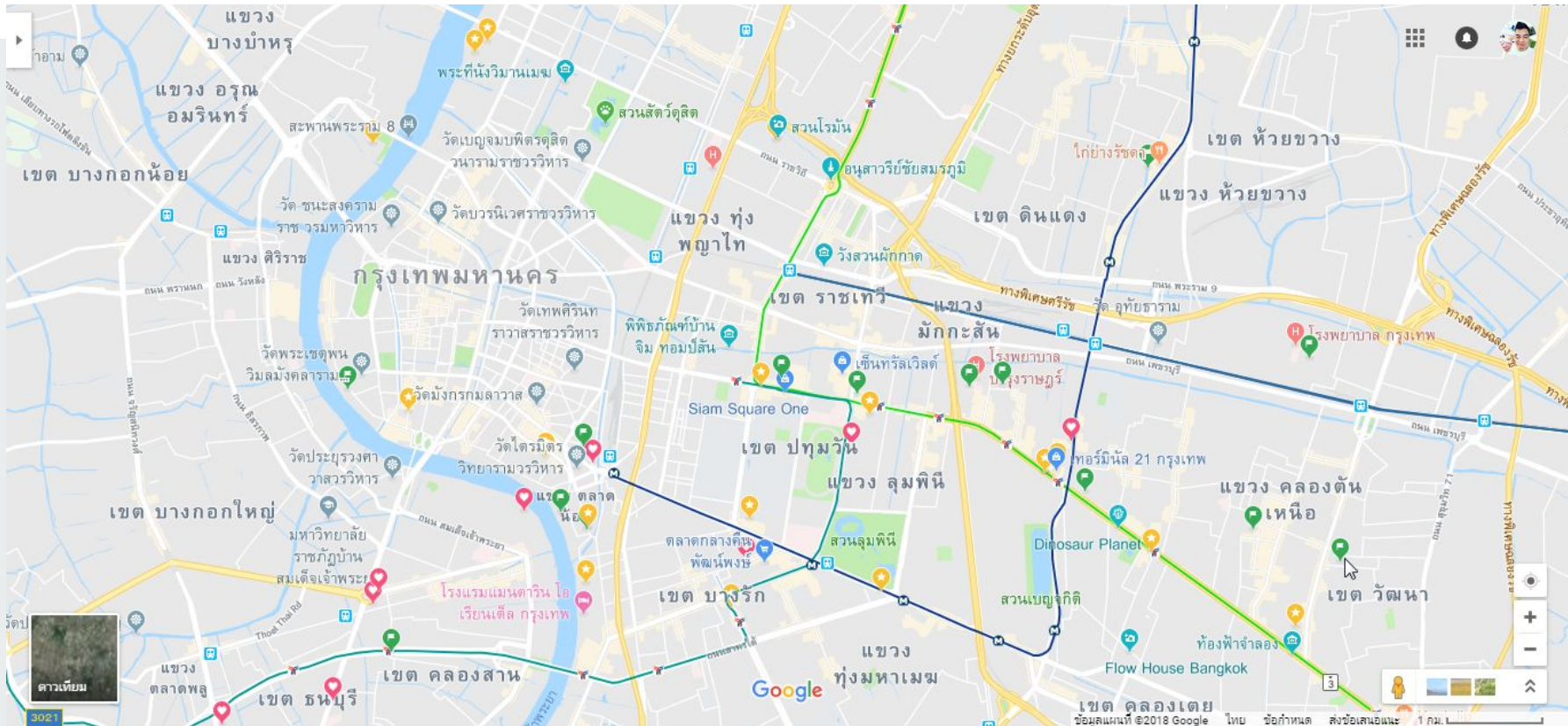
Google Map

- Application in mobile, Website
- Keep being update all time
- Easy to download in mobile
- Searchable
- Navigation
- Language translation
- Desicion support



TarKawin

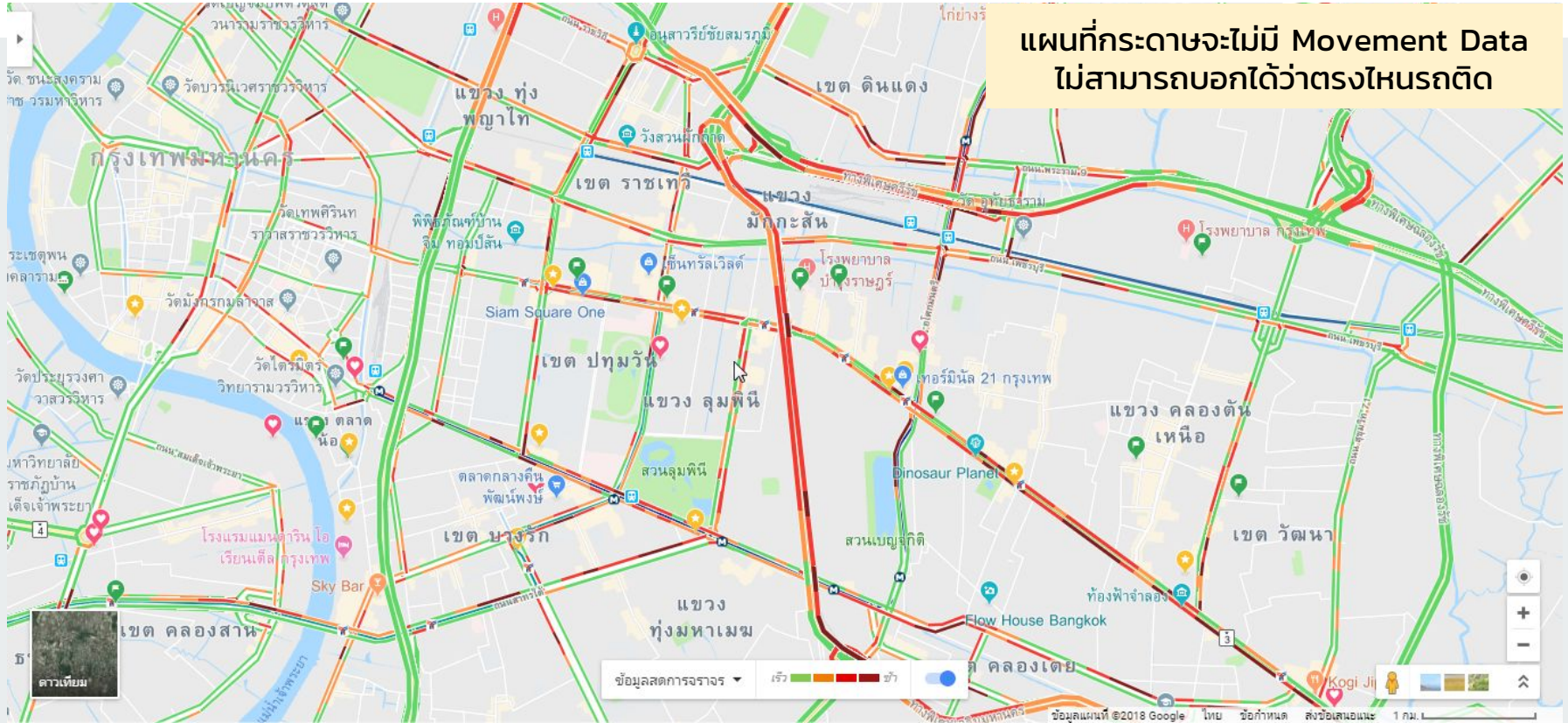




TarKawin



แผนที่กระดากจะไม่มี Movement Data ไม่สามารถบอกได้ว่าตรงไหนรถติด



TarKawin



หาข้อมูลก่อนเดินทาง ไปยังสถานที่ต่างๆในโลก



TarKawin





TarKawin



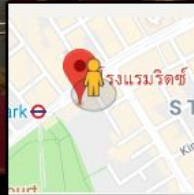
← โรงแรมริตซ์



โรงแรมริตซ์

The Ritz London

รูปภาพ - ก.ย. 2013



Google

เวลาถ่ายภาพ: ก.ย. 2013 ภาพอาจมีลิขสิทธิ์ ไทย ข้อจำกัด รายงานปัญหา



TarKawin



โรงแรมริตซ์

ตรวจสอบห้องพักว่าง **โฆษณา**

เช็คอิน: จ. 24 ก.ย. | เช็กเอาท์: อ. 25 ก.ย.

ดูหนึ่งใน 10% ของโรงแรมที่ดีที่สุดในพื้นที่นี้

| | | |
|-----------------|--------------------|---|
| Agoda | THB 21,528 | > |
| Hotels.com | THB 21,510 | > |
| TripAdvisor.com | THB 17,929 | > |
| Otel.com | THB 61,818 | > |
| ดูราคาเพิ่มเติม | ตั้งแต่ THB 21,473 | |

ไฮไลต์


- คะแนนสูงสุด
- นิยมในกลุ่มคู่รัก
- มีร้านอาหารที่น่าประทับใจ
- บรรยากาศสุดหรู





150 Piccadilly, St. James's, London W1J 9BR สหราชอาณาจักร

โรงแรมริตซ์

สามารถดูราคา จองที่พัก และดูรีวิวฉบับแปลเป็นภาษาไทยได้

สรุปความเห็น

5 ★  4.6

4 ★  3 ★  2 ★  1 ★ 

★★★★★
1,886 ความเห็น


ห้อง · 3.4 ★★★★★
แขกบางคนบอกว่าห้องน้ำเล็ก · แขกบางคนบอกว่าห้องดูเก่าและควรปรับปรุงเรื่องการซ่อมบำรุง

สถานที่ตั้ง · 4.9 ★★★★★
มีแหล่งช้อปปิ้งและสถานที่ท่องเที่ยวอยู่ใกล้เคียง · ใกล้ระบบขนส่งสาธารณะ

บริการและสิ่งอำนวยความสะดวก · 2.5 ★★★★★
แขกชื่นชมพนักงานว่าเป็นมิตรและให้บริการดี · แขกชื่นชมการจัดการ

เขียนความเห็น

และผู้ค้นยังค้นหา [ดูเพิ่มเติม](#)




TarKawin



สามารถช่วยในเรื่องข้อมูลการเดินทาง

☰

📍 **โรงแรมริตซ์ 150 Piccadilly, St. James's,**

📍 **มหาวิทยาลัยเซนต์พอล St. Paul's Churchyard**

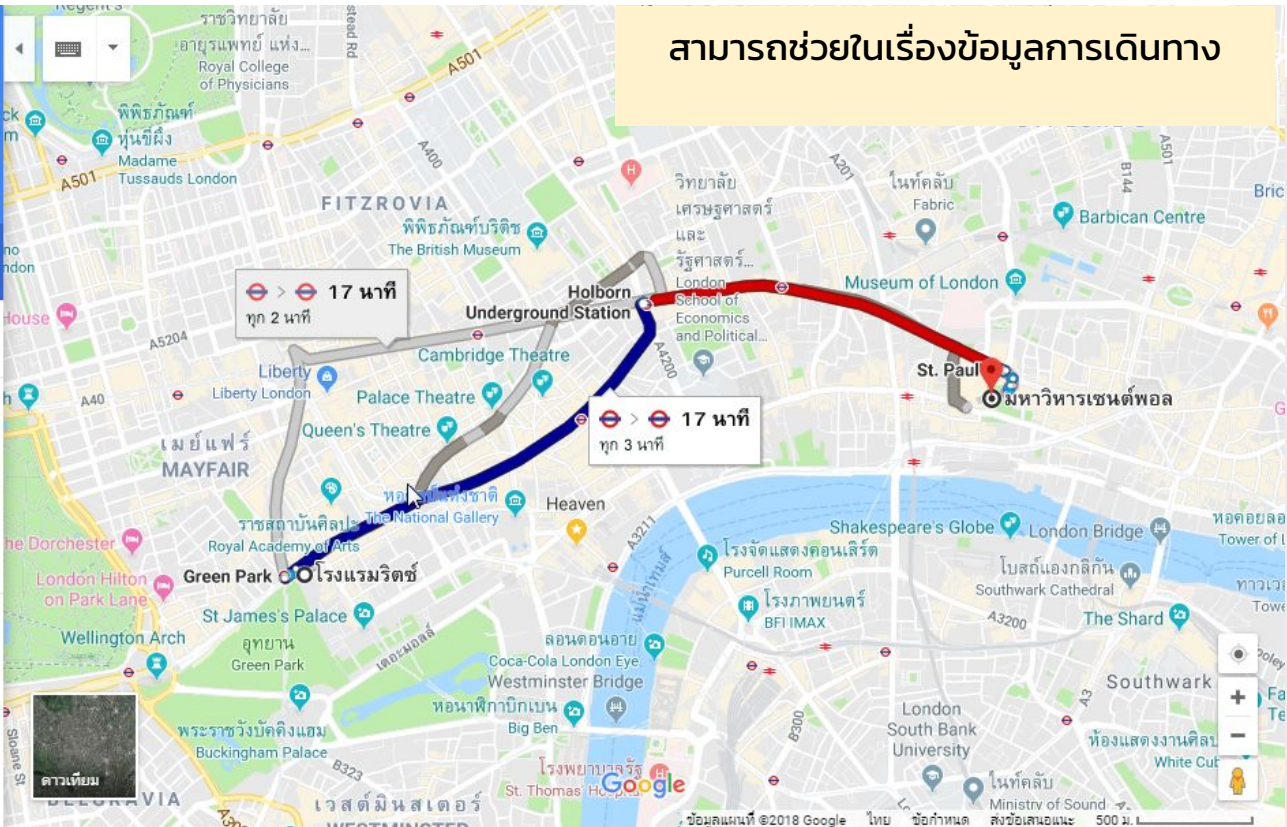
➕ **เดินทางเลย** ▼ **ตัวเลือก**

📄 **ส่งเส้นทางไปที่โทรศัพท์ของคุณ**

08:32–08:49 **17 นาที**
Piccadilly > Central
08:33 จาก Green Park
🕒 4 นาที ทุก 3 นาที
รายละเอียด

08:32–08:49 **17 นาที**
Victoria > Central

ผ่าน A401 และ A40 **17 นาที**
เร็วที่สุด การจราจรน้อยกว่าปกติ **2.4 ไมล์**



TarKawin



สามารถช่วยในเรื่องข้อมูลการเดินทาง

เมนู

🚗 🚝 🚶 🚲 🛩

📍 **โรงแรมริตซ์ 150 Piccadilly, St. James's, London**

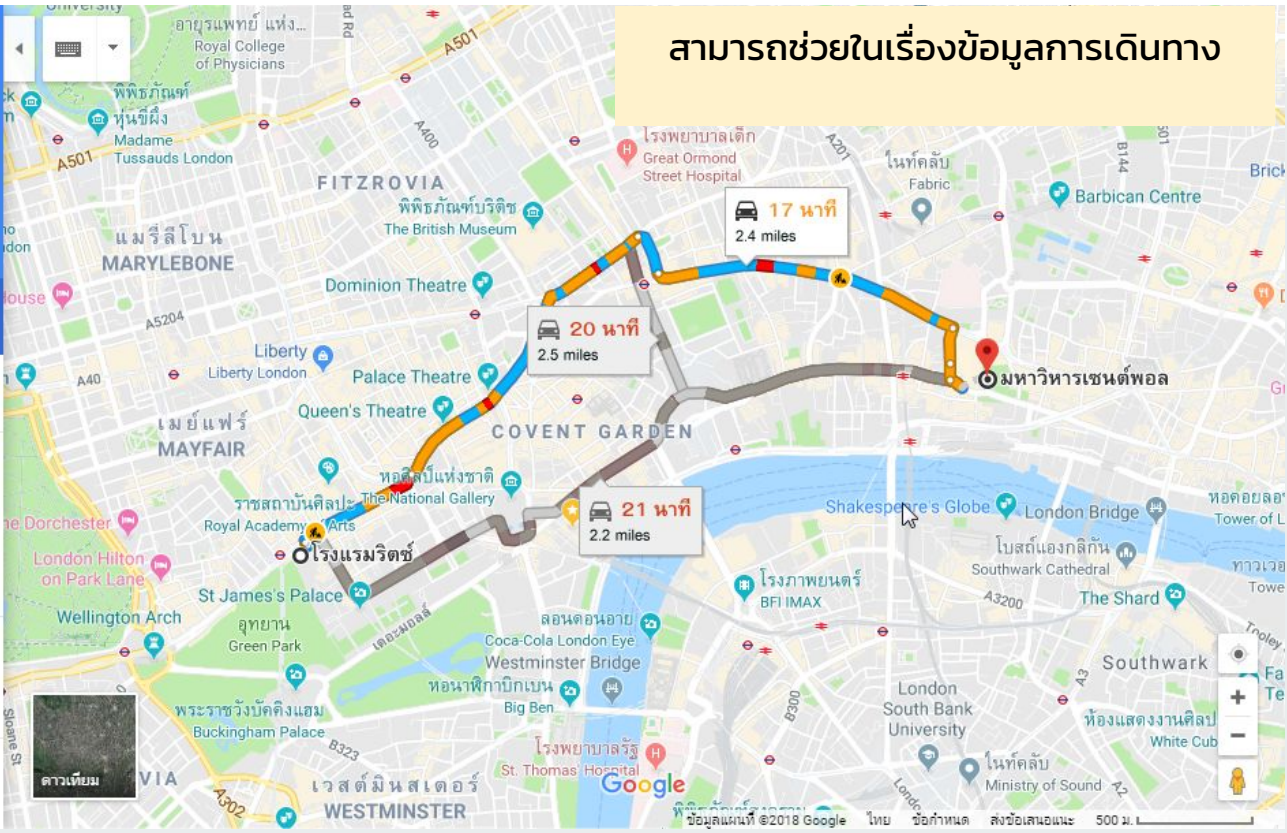
📍 **มหาวิทยาลัยเซนต์พอล St. Paul's Churchyard**

➕ **เพิ่มจุดหมาย**

เส้นทางเลย ▼ **ตัวเลือก**

📄 **ส่งเส้นทางไปที่โทรศัพท์ของคุณ**

| | |
|--|----------------------------|
| ผ่าน A401 และ A40 เร็วที่สุด การจราจรน้อยกว่าปกติ เส้นทางนี้มีการเก็บค่าผ่านทาง รายละเอียด | 17 นาที 2.4 ไมล์ |
| ผ่าน A401 และ A4 การจราจรน้อยกว่าปกติ | 20 นาที 2.5 ไมล์ |
| ผ่าน A4 การจราจรหนาแน่นตามปกติ | 21 นาที 2.2 ไมล์ |



TarKawin





รายได้มาจากการขายแผนที่



รายได้มาจากการโฆษณา
โดยใช้แผนที่เป็นสื่อกลาง



TarKawin





People

- Free map and Info
- Decision support
- Smart Life
- Business tool for SME

Profit

- Creativity and new idea
- New Business model
- Global market
- Competitiveness

Planet

- Paperless
- Reduce waste



TarKawin





What is a next generation of Education?



TarKawin



School and Education



Traditional Classroom

edX Courses ▾ Programs & Degrees ▾ Schools & Partners About ▾ Search: Sign In Register

Accelerate your future. Learn anytime, anywhere.

Find courses

What do you want to learn?

MIT Massachusetts Institute of Technology HARVARD UNIVERSITY Berkeley UNIVERSITY OF CALIFORNIA THE UNIVERSITY of TEXAS SYSTEM THE HONG KONG POLYTECHNIC UNIVERSITY 香港理工大學 UBC THE UNIVERSITY OF BRITISH COLUMBIA

Online Class and Distance Learning



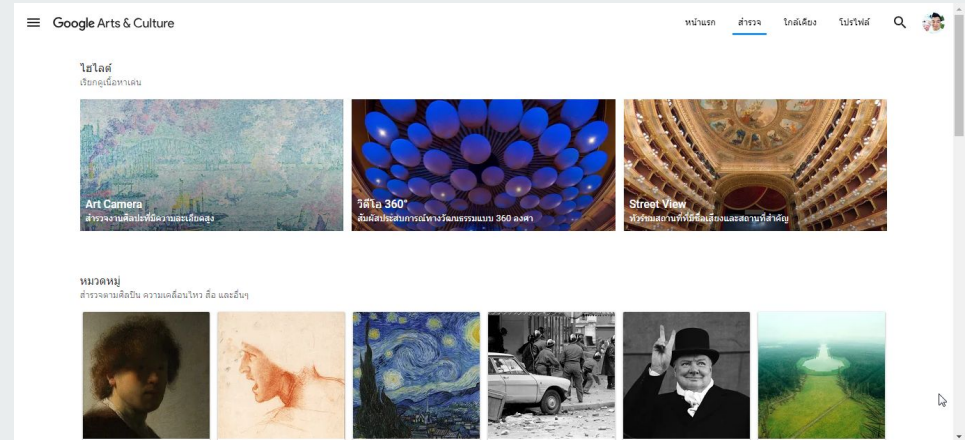
TarKawin



Museum in the Future



Traditional Museum



Online Museum



TarKawin



Uffizi Gallery
Florence, อิตาลี



The birth of Venus
Sandro Botticelli



© 2018 Google ข้อจำกัดในการใช้งาน รายงานปัญหา



TarKawin





The birth of Venus

Sandro Botticelli 1483 - 1485

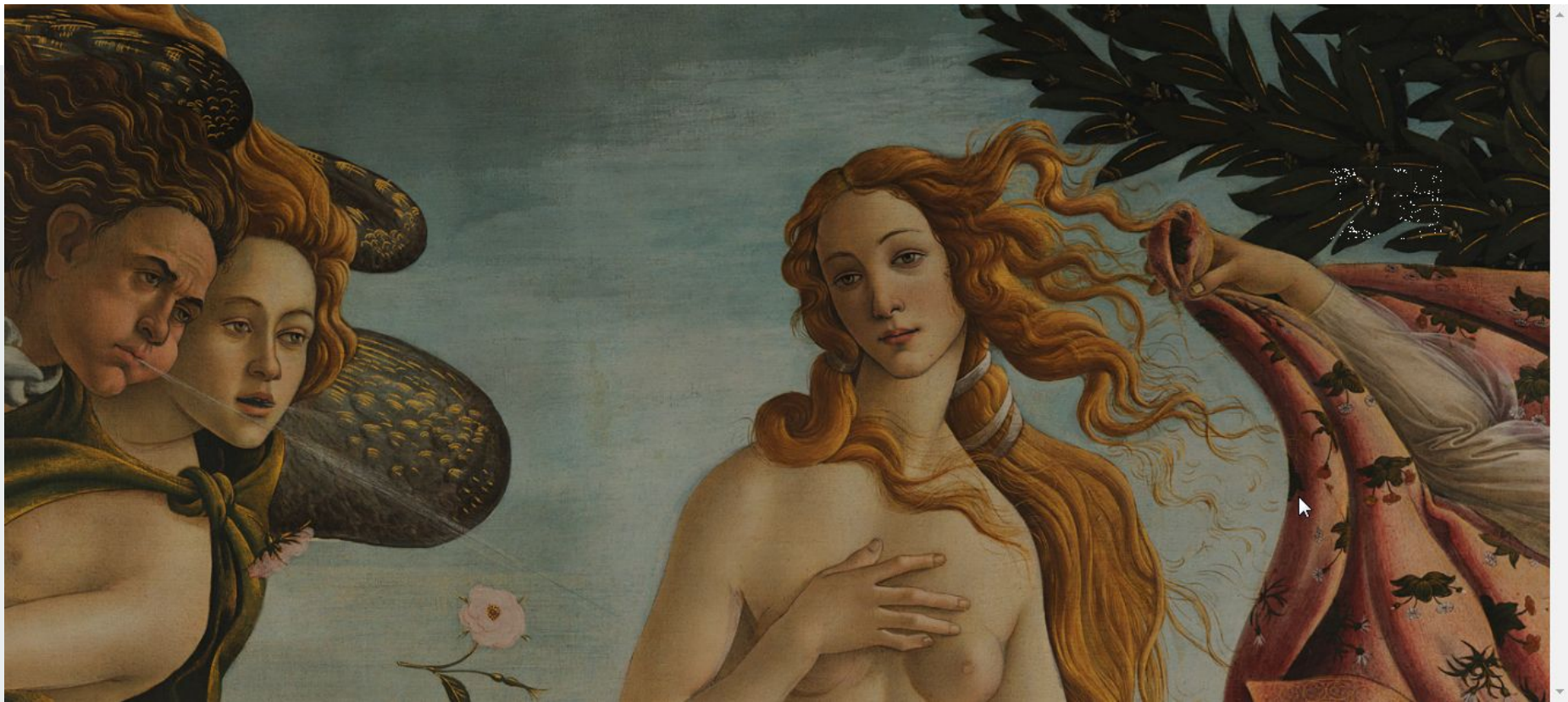
 แปลภาษาด้วย Google | ✕

 จากคอลเล็กชันของ  Uffizi Gallery



TarKawin





TarKawin





TarKawin



The birth of Venus

Sandro Botticelli 1483 - 1485




The painting was commissioned by Lorenzo di Pierfrancesco de'Medici, a cousin of Lorenzo the Magnificent. The theme was probably suggested by the humanist Poliziano. It depicts Venus born from the sea foam, blown by the west wind, Zephyr, and the nymph, Chloris, towards one of the Horai, who prepares to dress her with a flowered mantle.

This universal icon of Western painting was probably painted around 1484 for the villa of Castello owned by Lorenzo di Pierfrancesco de 'Medici. Giorgio Vasari saw the work there in the mid-sixteenth century – along with Botticelli's other well-known Primavera – and described it precisely as "showing the Birth of Venus." The old idea that the two Botticelli masterpieces were created for the same occasion, in spite of their substantial technical and stylistic diversity, is no longer accepted. However, rather than a birth, what we see is the goddess landing on the homeland, the island of Cyprus, or on Kithera. The theme, which is traced back to Homer and to Ovid's Metamorphoses, was also celebrated by

unusual for its time - using a technique of thin tempera, based on the use of diluted egg yolk, which lends itself particularly well to give the painting that aspect of extraordinary transparency, which brings to mind the pictorial quality of a fresco. The figure recalls classical sculpture and is very similar to the famous Medici Venus found in the Uffizi, which the artist certainly knew. The real meaning of this dreamlike vision is still under scholarly debate and investigation but is undoubtedly linked with the Neo-Platonic philosophy, widely cultivated in the Medici court.

Like the Primavera, the Birth of Venus is also associated with the concept of Humanitas, or virtuous Humanity, a theory developed by Marsilio Ficino in a letter to the young Lorenzo. According to the interpretation by Ernst Gombrich, the work depicts the symbolic fusion of Spirit and Matter, the interaction of Idea and Nature. Nevertheless, the interpretations of extraordinary visual impact are numerous and diverse. The divine ethereal figure has been viewed as an allegorical representation

 แปลภาษาด้วย Google | ✕



TarKawin





People

- Opportunity to study
- No cost to travel
- Seeing environment
- New idea

Profit

- CSR
- Obtain data of visitor
- Reduce cost

Planet

- Prevent loss
- No expire event



TarKawin





TarKawin



DVD Movie Rental

Online Subscription

Vedio Stream

Netflix Movie

- Physical Store
- Limited Product
- Limited Customer

- Send DVD home
- New Revenue Stream
- Expand products
- **Expand customers**

- Global Customer
- Use in different device
- Create Big Data
- Movie Suggestion

- New Content
- New Media
- Bargaining power



TarKawin





The way of doing business is changed
by technology



TarKawin





Book



e-Book



Content marketing



TarKawin





Contactless Card



TarKawin





Payment by QR Code



TarKawin





Travelling



TarKawin



อุปกรณ์อิเล็กทรอนิกส์
อุปกรณ์เสริมอิเล็กทรอนิกส์
ทีวีและเครื่องใช้ไฟฟ้าในบ้าน
สุขภาพและความงาม
เด็กอ่อน และของเล่น
ซูเปอร์มาร์เก็ต และสัตว์เลี้ยง
บ้านและไลฟ์สไตล์
แฟชั่นผู้หญิง
แฟชั่นผู้ชาย
เครื่องประดับ
กีฬาและ การเดินทาง
ยานยนต์ และอุปกรณ์

25 ส.ค. - 1 ก.ย.
PAYDAY ไปร้อนแรง
ช้อปไวไปเร็ว

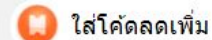
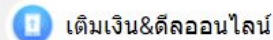
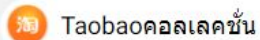
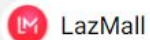
ลดสูงสุด **80%+** ลดเพิ่ม **10%**

10% SUPPAY10

บนแอปเท่านั้น

ช้อปเลย

ช้อปครบ 199.- ลดสูงสุด 1,000.-



เทรนด์ฮิต

Ssd 240gb

ลิป 3ce

Dr Jill

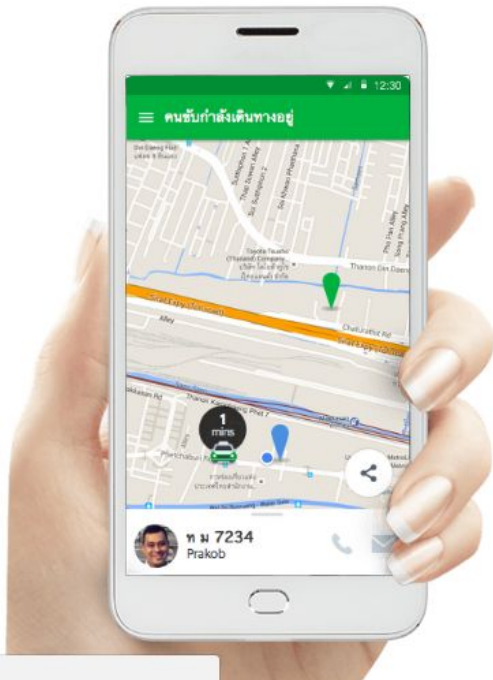
Tv 32

Shopping online with good logistic service



TarKawin





- 1 **เรียกรถง่าย!**
Grab จะค้นหาตำแหน่งปัจจุบันของคุณโดยอัตโนมัติ เพียงเลือกปลายทางที่จะไป เลือกประเภทรถ และกดจองรถได้ทันที สามารถทราบราคาค่าโดยสารได้ล่วงหน้า
- 2 **ระบบจะหาคนขับให้คุณ**
เวลาที่มีมากขึ้น ไม่ว่าจะทำงานกี่ดี จะแต่งงานหน้าในรถก็ได้
- 3 **ติดตามเส้นทาง**
ตรวจสอบเส้นทางและข้อมูลคนขับพร้อมแชร์การเดินทางให้เพื่อน ๆ ของคุณง่ายๆ ผ่านแอปฯ
- 4 **ถึงที่หมายอย่างปลอดภัย**
เลือกจ่ายค่าโดยสารได้ทั้งเงินสด หรือ บัตรเครดิต รวมถึงแสดงความเห็นของคุณผ่านหน้าแอปฯ ได้ทันที

Sharing economy





From now we have to think
How can we create new business model
to make a sustainable business with
technology



TarKawin





Thank you



TarKawin

